

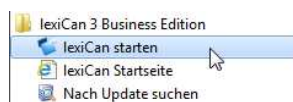
## lexiCan Business Edition – Anleitung zur Nutzung des Testservers

Bitte installieren Sie den Client der *lexiCan Business Edition* auf Ihrem Computer. Hierzu laden Sie bitte die Installationsdatei herunter

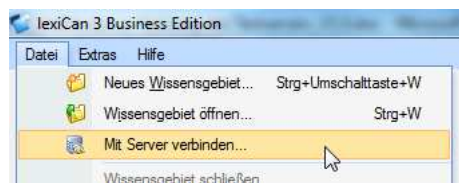
[http://lexican.de/download/lexiCan3\\_BE\\_Setup.exe](http://lexican.de/download/lexiCan3_BE_Setup.exe)

und führen diese aus.

Anschließend starten Sie *lexiCan*



und wählen über das Programmmenü „Datei | Mit Server verbinden...“.



Im folgenden Dialogfenster treffen Sie bitte folgende Einstellungen und Definitionen und betätigen anschließend die Schaltfläche *Verbinden*.



Sie werden daraufhin zur Eingabe von Anmeldedaten aufgefordert.

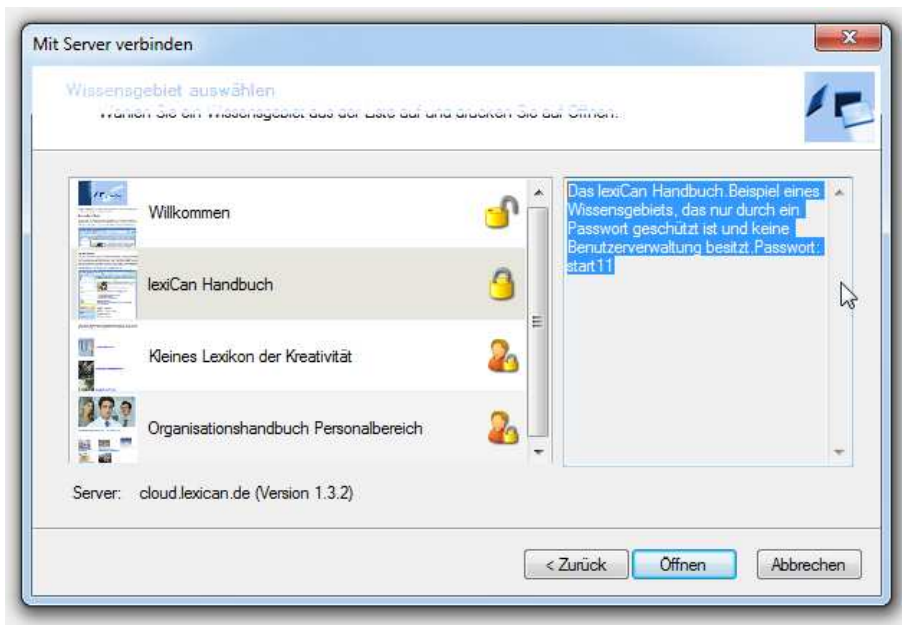


Bitte nutzen Sie:

Benutzername	Gast
Kennwort	!lexican2011

Für die Verbindung über das Internet wird seitens lexiCan standardmäßig der Netzwerk-Port 8010 verwendet. Dieser oder der gewählte Port muss beim Vorhandensein einer Firewall frei geschaltet sein. Im Problemfall wenden Sie sich bitte an Ihre IT Abteilung.

Nach erfolgreicher Anmeldung erscheint die Liste der verfügbaren Wissensgebiete.



Es stehen Ihnen 4 Wissensgebiete zur Verfügung. Die Symbole hinter den einzelnen Bezeichnungen zeigen an, welchen Zugangsbeschränkungen die Wissensgebiete unterliegen. Im rechten Fenster (siehe oben) werden diese Beschränkungen beschrieben. Dort finden Sie auch die entsprechenden Zugangsdaten.

Wir wünschen viel Erfolg beim Testen!

Sollten Sie Fragen haben, so schicken Sie eine Nachricht an [info@lexican.de](mailto:info@lexican.de).